

5.3 Schotterbetten

Für den Einsatz im Streckenbereich gibt es Bahndämme, Schotterplatten, Gleisbett – Schotter (böschung) als Straßenbahngleise.

Gleisbett-Schotter und Bahndämme:

Der Bahndamm wurde als Straßenbahn – Spline erstellt und hat einen Bahndammabschluss als Straßenbahngleis-Immobilie. Bahndamm gibt es mit Gleisbett und ohne, sowie eingleisig und zweigleisig.

\Gleisstile\Schienen\ „Straßenbahn - Spline“

"Gleisbett Schotter-braun_GK3"

„Bahndamm-V1_braun_GK3“

\Gleisobjekte\Schienen\ „Straßenbahn - Immobilie“

"Bahndamm_Abschluss-V1-braun eingleisig(GK3)"

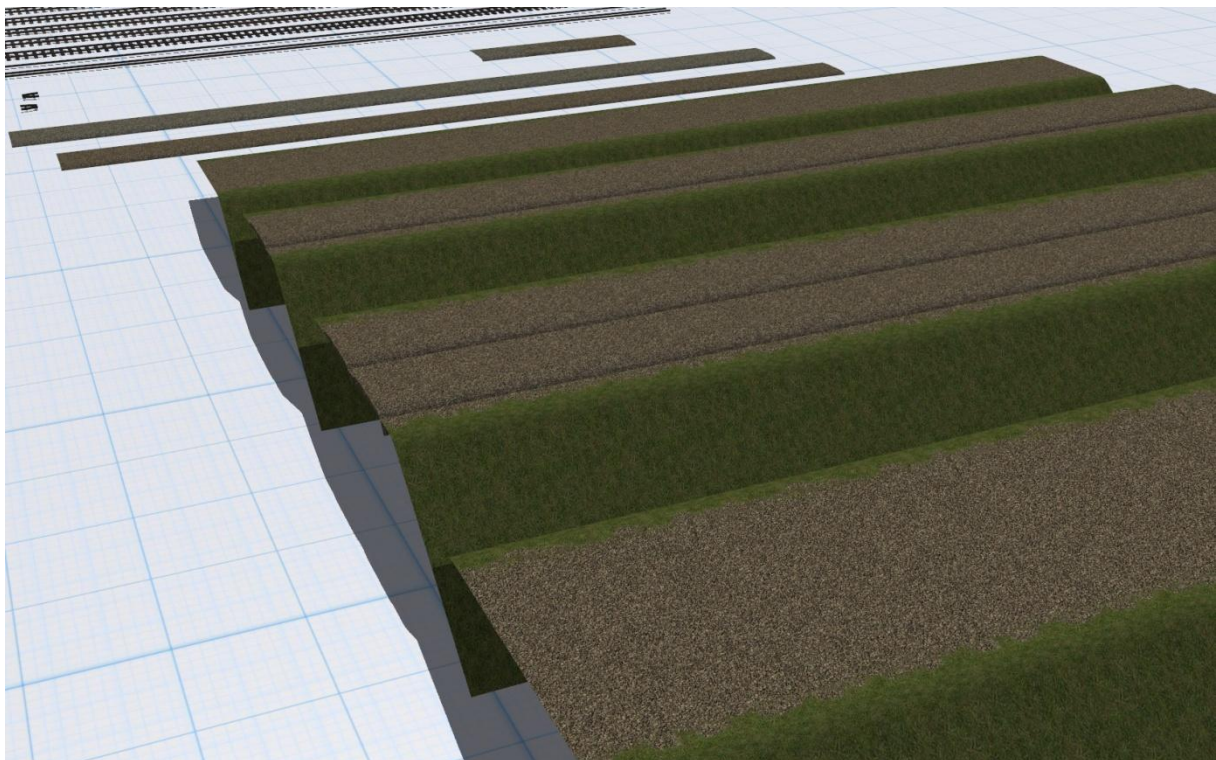
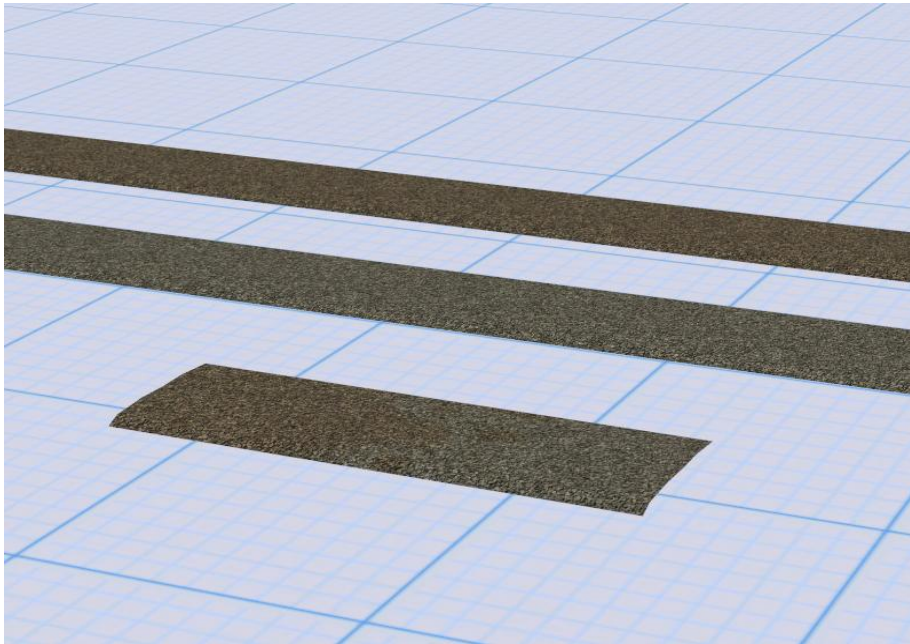
Bahndämme und Gleisbett - Schotter sind mit den,
„Frühsommerwiese 02HQ “ -- Farbe 180/175/150,

„Schotter c “ braun ----- Farbe 197/183/150,

Gleisschotter und Bahndämme sind als Schienen – Spline ausgelegt, so das sie ein und ausgeblendet werden können. Hier gilt das gleiche wie oben schon beschrieben, nur wird hier um 0,1 nach unten kopiert (Bild).

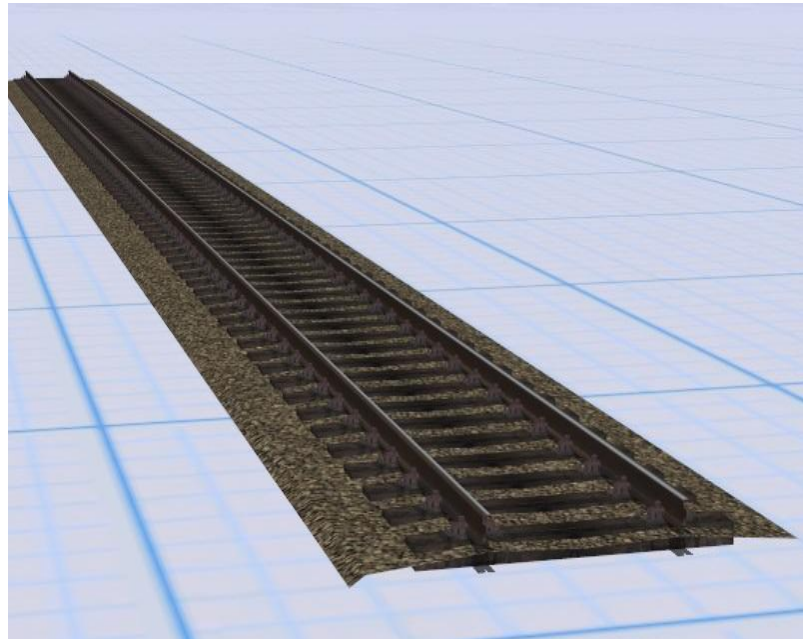
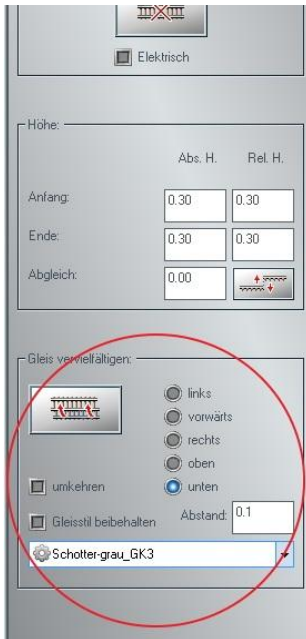


Zum teil nicht dabei, ist nur zur Demo was mal sein kann!

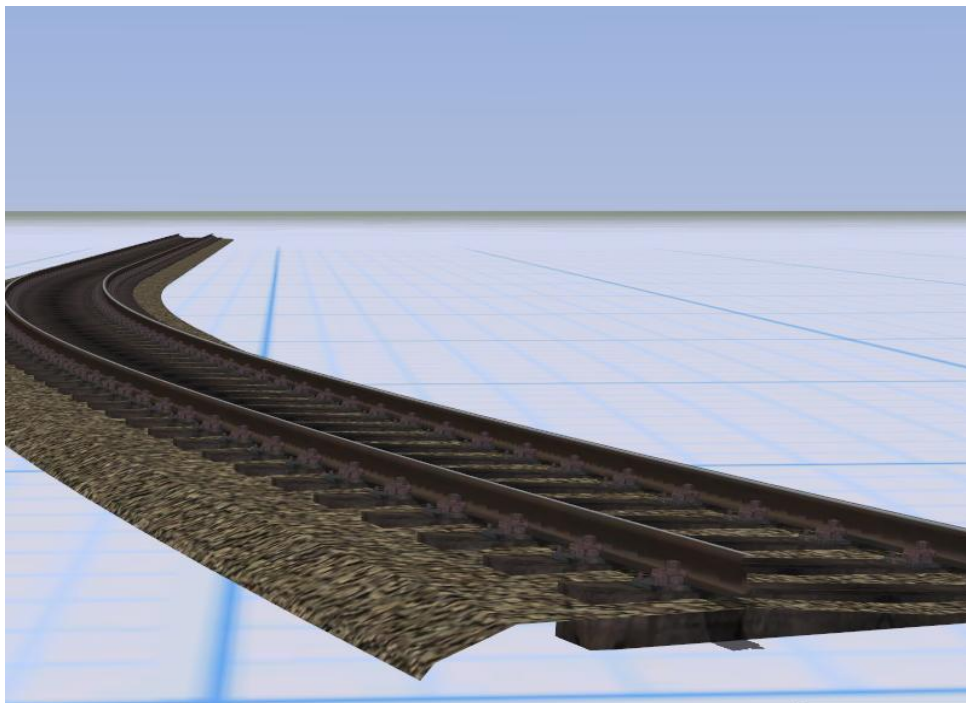


Hier sind die drei Schotterarten zu sehen 1x grau, 1x braun, 1x ein Übergang von braun zu grau.

Um 0,1 m nach Unten muss der Schotterspline vervielfältigt werden, er ist so gebaut das er nicht weiter angepasst werden muss. Rechts ist das Ergebnis zu sehen.



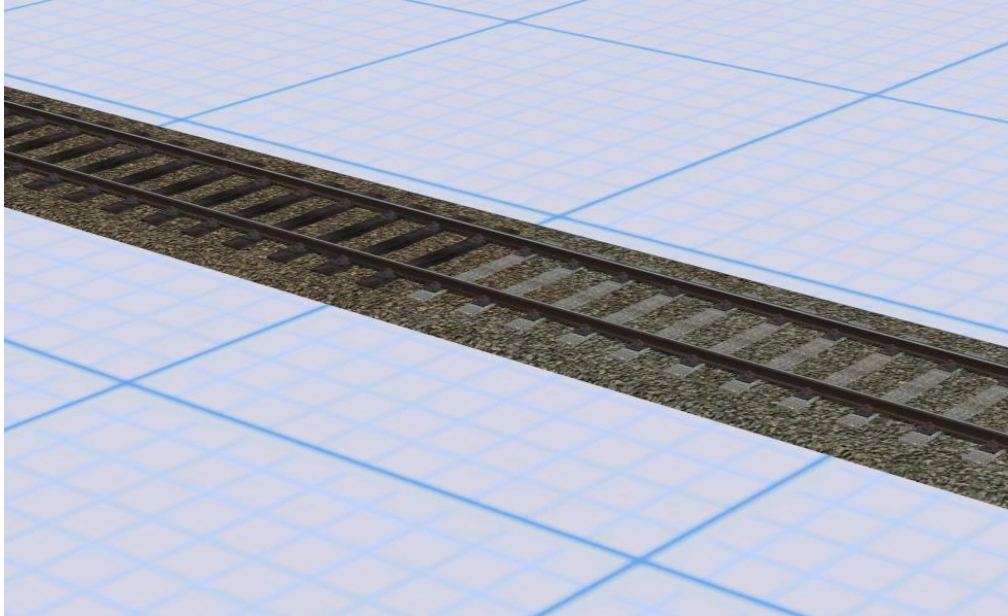
Auch bei einer Gleisüberhöhung müssen Sie nichts weiter anpassen.



Hier mal ein etwas extremes Beispiel für eine Überhöhung.

Wenn Sie auf Ihrer Anlage eine „Teilerneuerung“ Darstellen möchten, kommt der Übergangspline zum Einsatz. Er ist allerdings so Texturiert das er den Übergang bei 60 m mehrmals wiederholt.

Sie können den Spline jedoch durch einkürzen, „berichtigen“.



Hier ist eine solche Situation, rechts hat man das Gleis samt Schotter erneuert.

Gleis - Spline Rostverlauf:

Im Set sind auch Splines enthalten, die einen Rostverlauf ins Blanke haben. Hier müssen die Gleise auf 10m verkürzt werden, sonst entsteht eine Textur Wiederholung.

[\Gleisstile\Gleise\ „Gleis – Spline“](#)